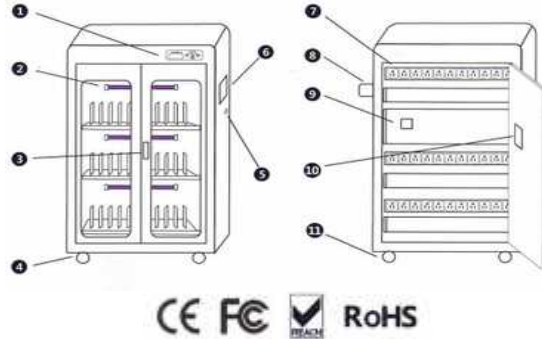


Handbuch für Laptop Ladeschränke mit UV-C Desinfektion

1.	Stromschalter / Zeitsteuerung / UV
2.	UV-Desinfektionslampe
3.	Schrankschließfach
4.	Rollen mit Bremse
5.	Stromkabelanschluss
6.	Lüfter
7.	Stromverteiler
8.	Griff (optional)
9.	Schutzschalter
10.	Lüfter
11.	Rollen ohne Bremse



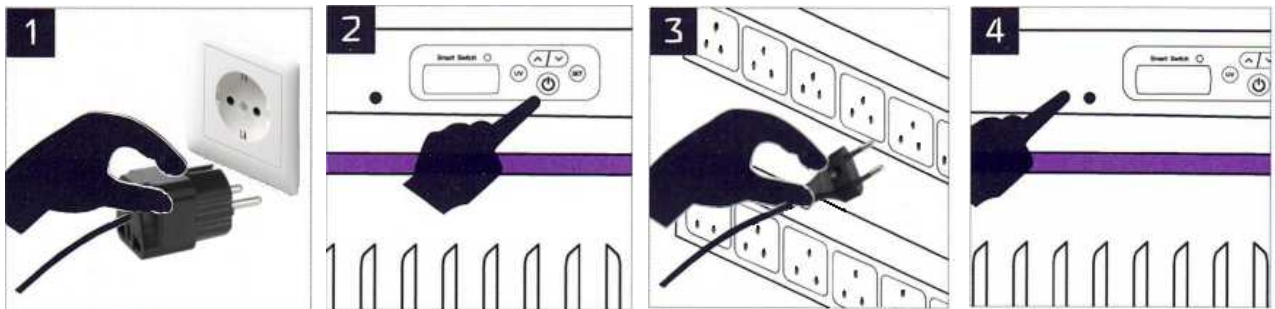
Lieferungsinhalt:

- AC Anschlusskabel Power
- Handgriff (optional)
- 2x Front-Tür Schlüssel
- 1x Service Tür Schlüssel
- 1x Bedienungsanleitung

Tipps: Bevor Sie dieses Produkt verwenden, lesen Sie bitte die Anweisungen sorgfältig durch. Bitte befolgen Sie genau die Anweisungen für Installation, Anwendung und Wartung. Wir sind nicht verantwortlich für Schäden, die durch die falsche Bedienung verursacht werden.

Modell	BM-R10TC	BM-R20TC	BM-R30TC	BM-R40TC
Kapazität	10	20	30	40
Eingangsspannung	220V/50Hz	220V/50Hz	220V/50Hz	220V/50Hz
Ausgangsspannung	220V/50Hz*10	220V/50Hz*20	220V/50Hz*30	220V/50Hz*40
Max. Stromaufnahme⁽²⁾	10A			
Abmessungen /Gewicht⁽³⁾	66,5x55x47cm 37Kg	66,5x55x66,5x79,5cm 49kg	65,5x55x111cm 69kg	65,5x55x140cm 84kg
Material	Stahl			
Funktionen	UV-Desinfektionssystem, 4-Funktions-Timer, Transparente Front-Tür, Rutschfeste-Handgriffe (Optional), (für Modelle mit Rollen)			

Verwenden des Laptop Ladeschrank



Verbinden Sie das Netzkabel mit dem Ladeschrank

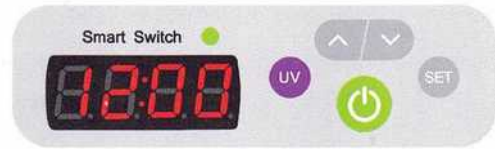
Drücken Sie die grüne Taste für Strom ein. Drücken sie die Lila Taste zusätzlich optional für 5 min. UV-Desinfektion.

Öffnen Sie die Hintertür, Legen sie das Netzteil in das Ablagefach. Ziehen sie das Laptopnetzkabel durch die Durchführung zum Laptop und schließen sie es an. Der Stecker vom Netzteil an der Stromleiste vom Ladeschrank anschließen

Beim Öffnen der Tür, wird der Türkontrollschalter den Strom zur UV-Desinfektionslampe unterbrechen.

Digitales Bedienungsfeld

Bedienungsanleitung



Ladeeinstellung:

Bitte **drücken** Sie die grüne Taste für Strom ein.

UV-C-Desinfektionseinstellung:

Bitte **drücken** Sie den Netzschalter, der Ladevorgang beginnt. Es unterstützt UV und aufladen, um gleichzeitig zu arbeiten. UV-C schaltet sich nach 5 Minuten automatisch ab, Die Aufladung funktioniert entsprechend der Einstellung des Ladetimers.

Einstellung der Ladezeit:

Bitte **drücken** Sie die SET-Taste, es wird 001, 002... 024 angezeigt. Die Zahl bedeutet, dass Stunden aufgeladen werden. Zum Beispiel bedeutet 001=1 Stunde Ladezeit , 002=2 Stunden Ladezeit ... 024=24 Stunden Ladezeit. Wenn Sie 1 Stunde einstellen, Laden Sie 1 Stunde auf, der Ladevorgang wird nach einer Stunde beendet.

Einstellung der Ortszeit:

Bitte **drücken** Sie zweimal SET, wenn die Nummer leuchtet. **Drücken** Sie die UP- oder DOWN-Tasten, um die Einstellung vorzunehmen
Drücken Sie dann einmal auf Set.

Einstellung der Tastensperre/Entsperrung:

Bitte **drücken** Sie die UP-Taste 3-4 Sekunden lang und kann ein "Ton" hören. Entsperrung ist das gleiche.

Bitte überprüfen und bestätigen Sie die folgenden Bedingungen vor dem Betrieb:

- Die Steckdose muss geerdet sein, um elektrische Ladungen zu vermeiden.
- Der Schrank muss sich in einem geeigneten Lager befinden. Die Räder müssen gesperrt sein, um jede Bewegung zu vermeiden.
- Um die Lebensdauer zu verlängern, Regen und direkte Sonneneinstrahlung vermeiden. Lagern Sie den Schrank nicht neben oder unter einem Fenster.
- Vor dem Bewegen die Arretierung der Räder lösen.
- Vermeiden Sie es, Wasser oder Alkohol beim Reinigen direkt auf das Gehäuse zu gießen. Flüssigkeiten beschädigen die internen Schaltkreise.
- Denken Sie bei längerer Lagerung daran, das Netzkabel zu trennen und eine Staubtemperatur-Feuchtigkeitsabdeckung über die Kabine zu legen



Schutzleiter



Steigung vermeiden



Vermeiden Sie hohe Temperaturen



Feuchtigkeit vermeiden

BIELE MEDIA

Am Kiel Kanal 2
24106 Kiel
Germany

Tel: 0431 55053548
Web: WWW.Biele-Media.de
Mail: Info@Biele-Media.de

**•Nur qualifiziertes Personal darf den Schrank warten.
Ziehen Sie das Netzkabel ab, bevor Sie fortfahren.**